

# BEGINNEN MET JE FIBRE MOOD PATROON

## INSTRUCTIES

Alle Fibre Mood instructies staan op onze [website](#). Je moet in je account inloggen en de naam van het patroon in de zoekbalk invullen. Klik op de pagina van het patroon en daar vind je de instructies.

## HOE GEBRUIK JE HET PATROON

Digitale patronen zijn in pdf-formaat. Je kunt het patroon thuis printen, of aan een copyshop vragen ze in A0 te printen.

### Je patroon downloaden

Als je het zip-bestand opent, zie je drie aparte pdf-bestanden.

- **A4-US-LETTER:** Gebruik dit bestand om thuis te printen op ofwel A4 en US letter papier (dat is hetzelfde bestand). Als je US letter papier gebruikt, worden de randen kleiner dan wanneer je op A4 print.
- **A0-ONLY-SA:** A0 bestand voor de copyshop, met alleen kniplijnen (d.w.z. inclusief naadtoeslag).
- **A0:** A0 bestanden voor de copyshop, met kniplijnen (dikke lijnen) en naailijnen (gestreepte lijnen).

### Je patroon printen

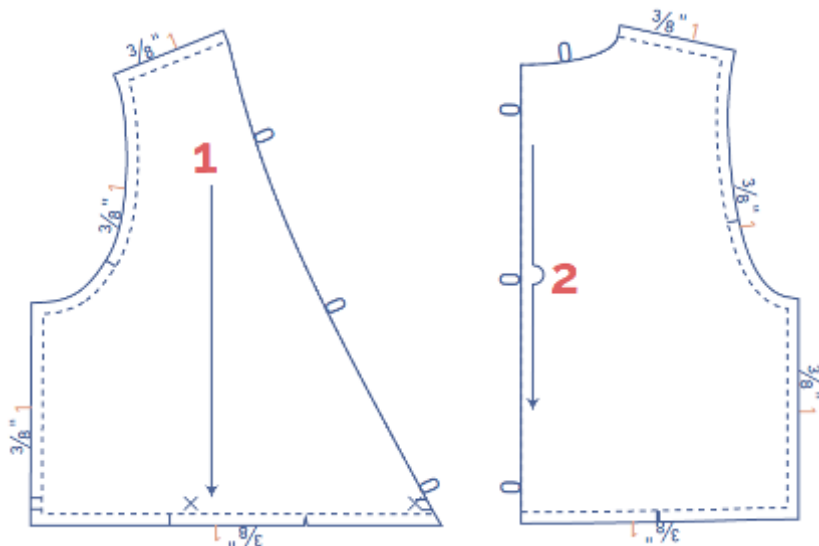
Elk bestand bevat "lagen", zodat je kunt kiezen alleen die maat te printen die je nodig hebt, en met of zonder naadtoeslagen. Bekijk [hier](#) de video over hoe je dat doet.

We raden je aan om je eigen maat te printen met naailijnen en kniplijnen. Kijk [hier](#) naar het deel over het kiezen van de juiste maat.

**Let op! Vraag wel aan je copyshop of ze A0 bestanden in lagen printen. Als ze niet in lagen printen, is het misschien gemakkelijker om ervoor te kiezen het A0-ONLY-SA bestand te printen met alleen de kniplijnen.**

## INFORMATIE OVER NAADTOESLAG

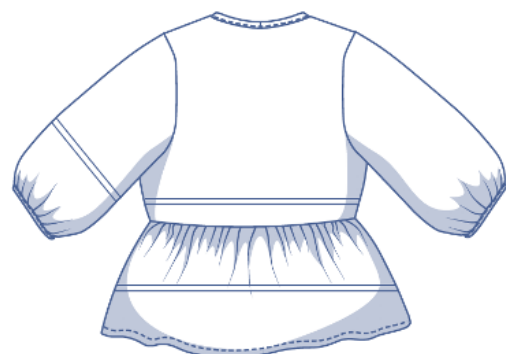
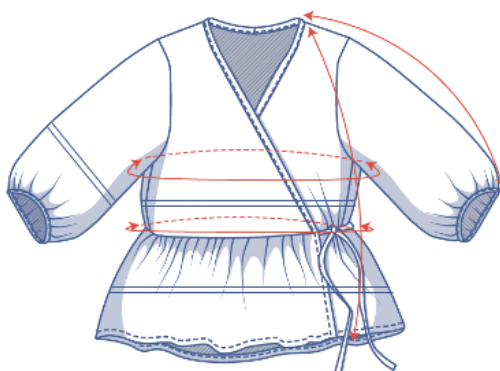
De naadtoeslag is meestal 1 cm (of  $\frac{3}{8}$ " ). Maar soms zijn ze afwijkend, voor een betere afwerking (zoals halslijn en zomen). Elke naadtoeslag staat in de instructies, controleer de nummers rond elk patroondeel op pagina 3. Daar kan je bijvoorbeeld zien dat er naadtoeslagen zijn van 0 en 1 cm ( $\frac{3}{8}$ " ).



## INFORMATIE OVER MATEN

We geven UK, EUR en US maten. Informatie over maten (lichaamsafmetingen en metingen van afgewerkt kledingstuk) voor elk patroon staat in de instructies. De algemene tabel met lichaamsafmetingen voor alle maten is [hier](#) te vinden.

Wil je delen van het patroon inkorten of verlengen? Misschien is de mouw te lang, het bovenstuk te kort, of de rok te lang, of wat dan ook. Op pagina 3 van de instructies staat hoe en waar je moet knippen (de lijnen voor inkorten of verlengen staan niet op het patroon zelf).



— shorten or lengthen the pattern here